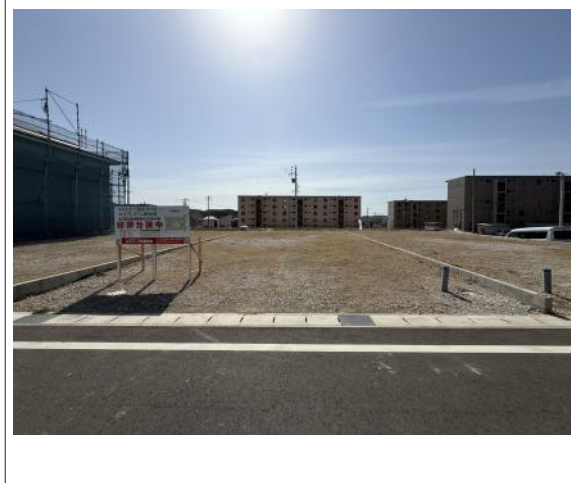


大規模分譲地 区画整理された美しい街並み 名古屋までのアクセス良好 買い物施設徒歩圏

区画図 1.4.5.7.8.9成約、6建売予定、10販売中



写真 2号地



現地案内図



写真 2号地



物件概要

物件種目	土地		
物件名	【イシホーム建築条件付き】阿久比町宮津新海山全10区画		
所在地	愛知県知多郡阿久比町宮津新海山1番36		
価格	1,550万円		
坪単価	379,965円	土地面積	167.48m ²

管理物件番号	8		
私道負担面積			
交通	名鉄河和線 阿久比駅 徒歩15分		
	名鉄河和線 白沢駅 徒歩18分		
現況	更地	引渡時期	相談
設備	水道: 公営/ ガス: 都市/ 排水: 下水/		
建築条件	条件付き		
地目	宅地		
地勢			
都市計画	市街化区域		
用途地域	第一種中高層住居専用		
建ぺい率	60%		
容積率	200%		
土地権利	所有権		
国土法			
接道状況	状況: 四方 北側 幅員6m 東側 幅員7.6m 南側 幅員6m		
取引形態	売主		
小学校	東部小学校 1,235m		
中学校	阿久比中学校 1,388m		
備考	法22条区域、下水道法、道路法、道路斜線制限、隣地斜線制限、北側斜線制限、日影規制		

愛知県知事免許(7)第17759号 (公社)愛知県宅地建物取引業協会会員 東海不動産公正取引協議会加盟 公益法人日本賃貸住宅管理協会 全国賃貸経営ビジネス協会 アバマンショップ

株式会社チタコーポレーション

TEL: 0120-46-3011

住所: 半田市山代町2丁目104-7

ホームページ: <http://www.chitacoh.jp/>

E-mail: baibai@chitacoh.com

FAX: 0569-23-3010