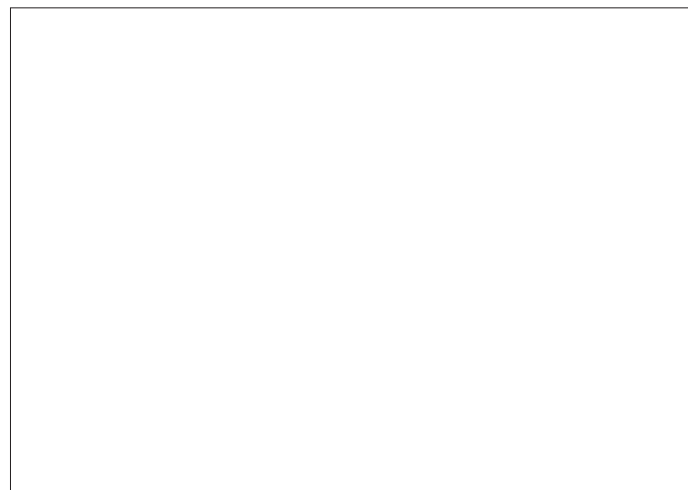


半田市瑞穂町 新築戸建 2,790万円

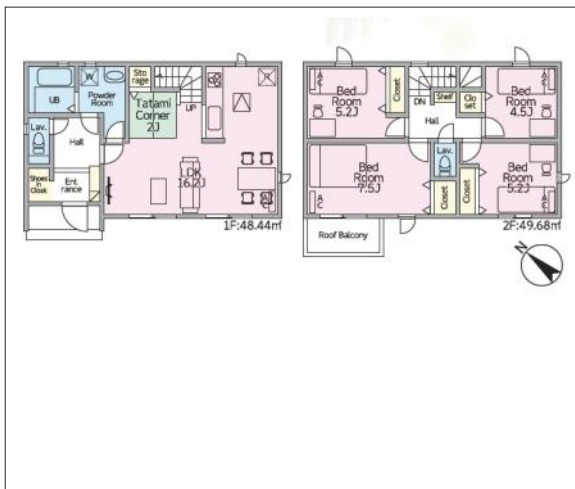
写真



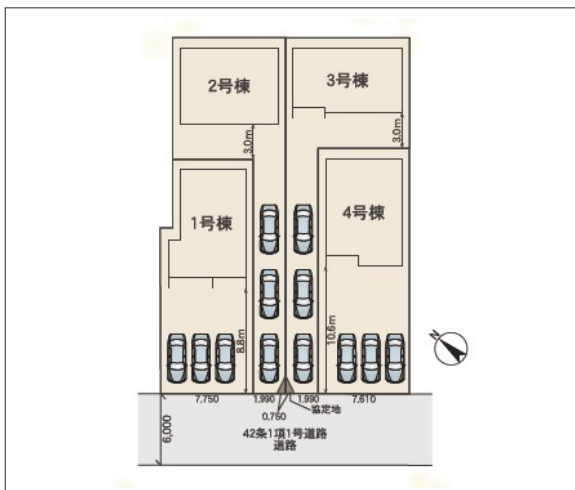
現地案内図



写真



写真



物件概要

物件種目	新築戸建		
物件名	半田市瑞穂町 新築戸建 2,790万円		
所在地	半田市瑞穂町 愛知県半田市瑞穂町7丁目3番8の一部 3号棟		
価格	2,790万円		
建物面積	98.12m ²	土地面積	152.90m ²

管理物件番号	152		
私道負担面積			
交通	JR武豊線 半田駅 バス乗車15分 バス停：六番公園 徒歩3分		
現況	空家		引渡時期 期日指定 2026年04月下旬
建物	構造	木造	
	階建	地上2階	
	間取り	4LDK	
築年月			
設備	宅地造成工事規制区域		
駐車場	有（2台）		
地目	宅地	地勢	
都市計画	市街化区域	用途地域	準工業
建ぺい率	60%	容積率	200%
土地権利	所有権	国土法	不要
取引形態	仲介		
接道状況	状況：一方 南西側 幅員6m 公道に2.7m接面		
小学校			
中学校			
備考			

愛知県知事免許(7)第17759号 (公社)愛知県宅地建物取引業協会会員 東海不動産公正取引協議会加盟 公益法人日本賃貸住宅管理協会 全国賃貸経営ビジネス協会 アバマンショップ

株式会社チタコーポレーション

住所：半田市住吉町5丁目107番地の2

ホームページ：http://www.chitacoh.jp/

E-mail：baibai@chitacoh.com

FAX：0569-23-3010

TEL: 0120- 46- 3011